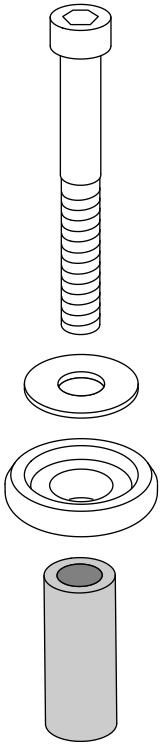


YAKIMA

Replacement Spacers



Torque to 27in-lbs (3 Nm).
Do not over tighten.

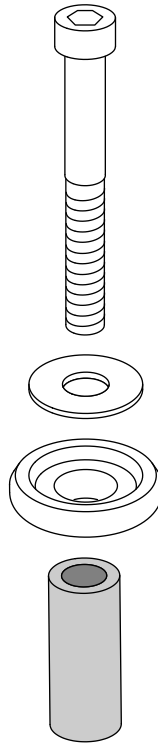
Serrer à 27 po/lb (3 Nm).
Ne pas trop serrer.

Par de torsión de 27 pulg-
lbs (3 Nm).
No apriete demasiado.

Part #1035610 Rev.A

YAKIMA

Replacement Spacers



Torque to 27in-lbs (3 Nm).
Do not over tighten.

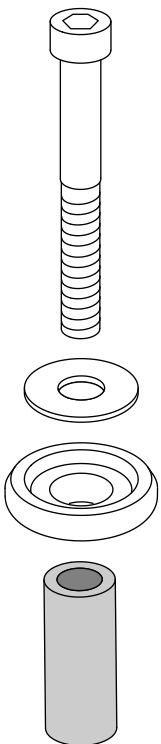
Serrer à 27 po/lb (3 Nm).
Ne pas trop serrer.

Par de torsión de 27 pulg-
lbs (3 Nm).
No apriete demasiado.

Part #1035610 Rev.A

YAKIMA

Replacement Spacers



Torque to 27in-lbs (3 Nm).
Do not over tighten.

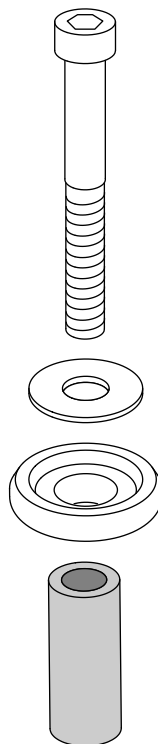
Serrer à 27 po/lb (3 Nm).
Ne pas trop serrer.

Par de torsión de 27 pulg-
lbs (3 Nm).
No apriete demasiado.

Part #1035610 Rev.A

YAKIMA

Replacement Spacers



Torque to 27in-lbs (3 Nm).
Do not over tighten.

Serrer à 27 po/lb (3 Nm).
Ne pas trop serrer.

Par de torsión de 27 pulg-
lbs (3 Nm).
No apriete demasiado.

Part #1035610 Rev.A