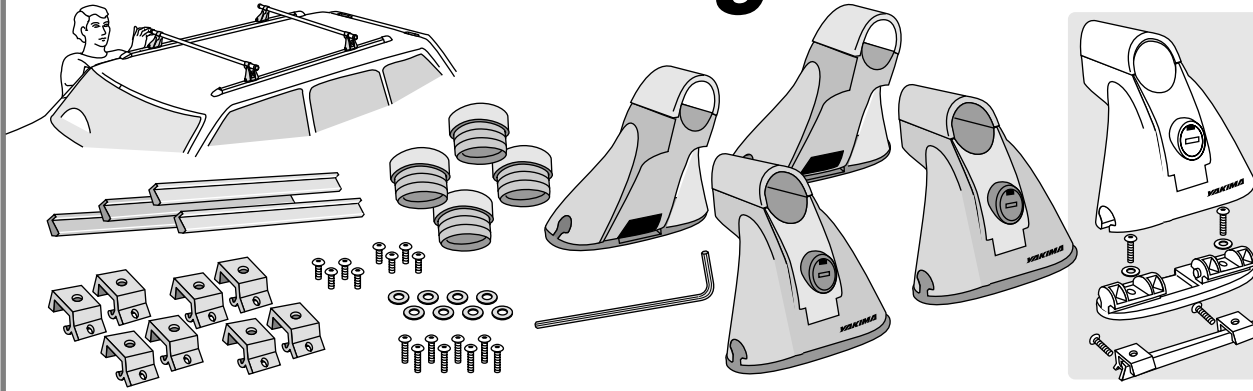


YAKIMA Locking RailRider 2

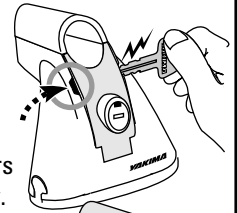


Refer to
**RailRider
Fit Sheet**
for
specific
vehicle
information.

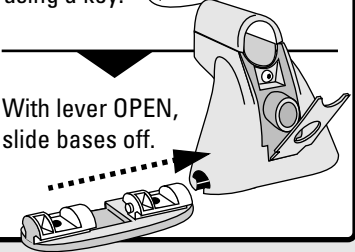
DISASSEMBLE TOWERS
& BASES:

1

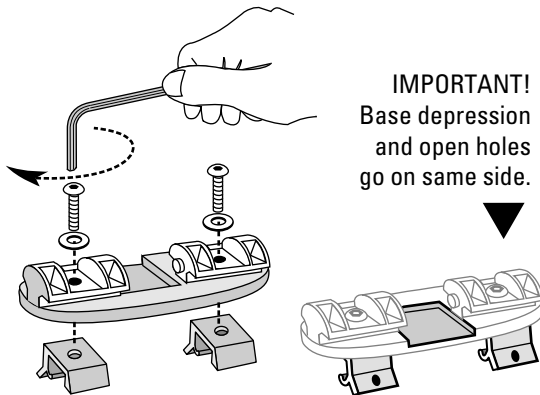
Open the
tower levers
using a key.



With lever OPEN,
slide bases off.

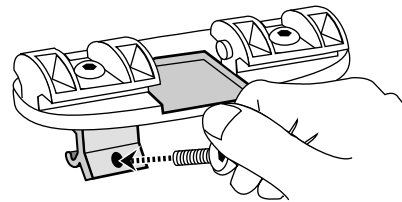


2 Insert LONG bolts and washers
into the base, engaging rail plates.
TIGHTEN the long bolts.

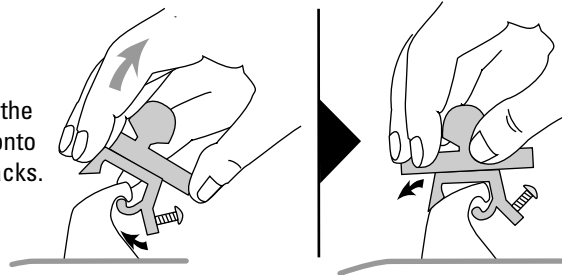


IMPORTANT!
Base depression
and open holes
go on same side.

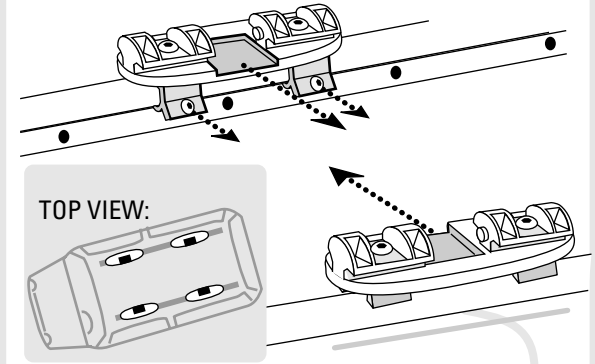
3 Install shorter
bolts into the
rail plates.



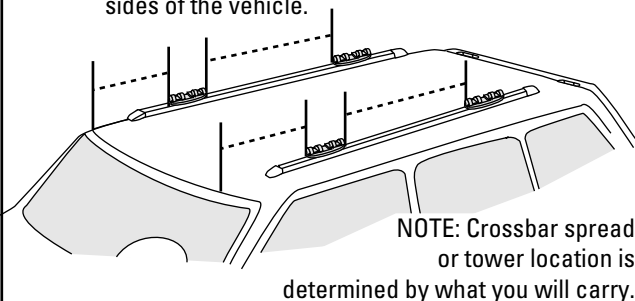
4 Angle the
base onto the
tracks.



! Drilled tab on rail plates and
depression in bases **MUST** face
inboard on vehicle roof.

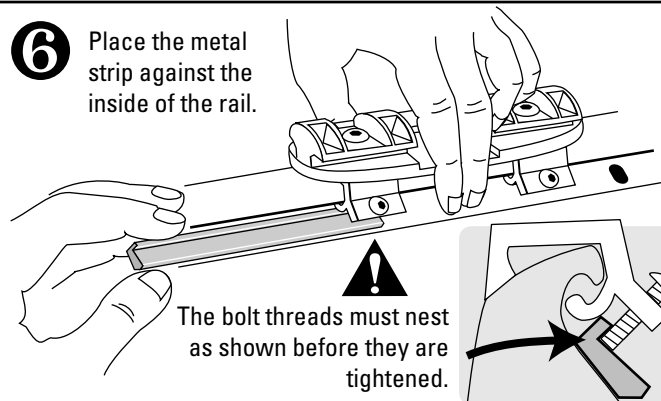


5 Once you have determined your crossbar
spread, measure for equal distances on both
sides of the vehicle.

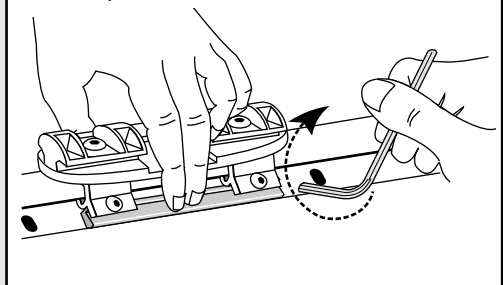


NOTE: Crossbar spread
or tower location is
determined by what you will carry.

6 Place the metal
strip against the
inside of the rail.



7 Tighten the short bolts against
the metal strip while holding it in
position.



8 Install SKS® Locks following lock instructions.

Rotate the small hole inside the lock housing so that the point on the core will align properly.

9 WITH LEVERS OPEN, slide towers onto bases.

10 Maneuver the crossbars into the towers on the vehicle roof.

If crossbar will not slide in, loosen tower hood bolt.

WARNING:
Avoid over loosening the bolt.
Disassembly may occur!

11 Tighten hood bolts after crossbars are positioned.

12 CLOSE levers on all towers.

NOTE: Closing the levers secures towers to bases.

! If lever WILL NOT CLOSE COMPLETELY, make sure the base is aligned to the tower.

OK

13 Install end caps on crossbars.

TEST INSTALLATION by pulling on each tower and each bar.

Some play between tower and base is normal.

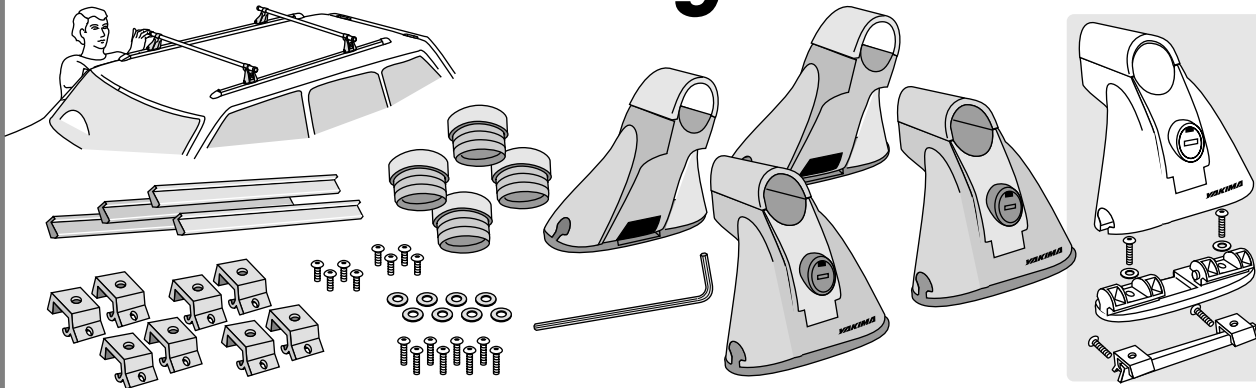
!

Check the included RailRider Fit Sheet for your vehicle's limits.

DO NOT EXCEED the maximum weight limit of your factory tracks.

ALWAYS SECURE long loads at the front and rear.

YAKIMA Locking RailRider 2 FR



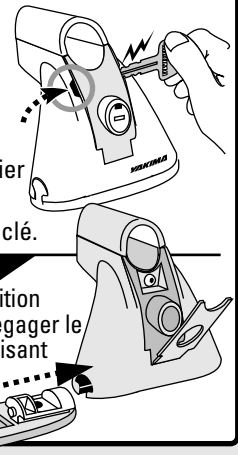
Consulter le feuillet de compatibilité RailRider pour prendre connaissance d'informations spécifiques à votre véhicule!

DÉMONTER LES PIEDS ET LES PATINS:

1

Ouvrir le levier du pied à l'aide d'une clé.

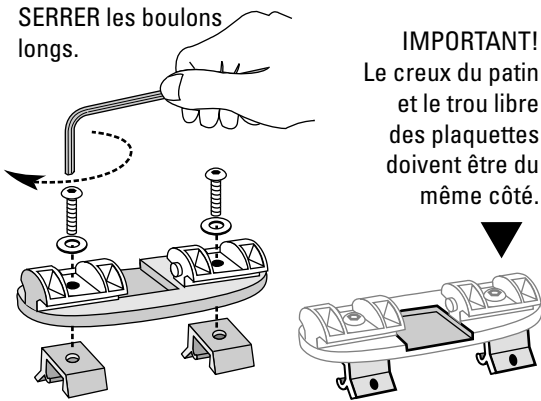
Avec le levier en position OUVERTE, dégager le patin en le faisant coulisser.



2 Glisser les boulons LONGS et les rondelles à travers le patin et engager les boulons dans les plaquettes profilées.

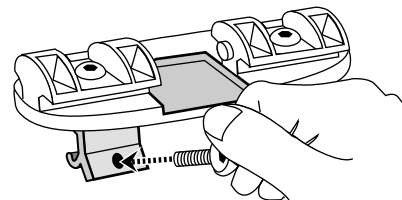
SERRER les boulons longs.

IMPORTANT!
Le creux du patin et le trou libre des plaquettes doivent être du même côté.



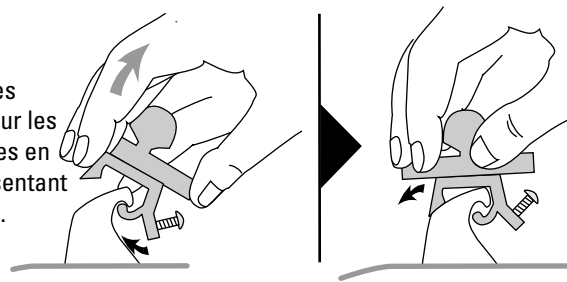
3

Engager les boulons courts dans les plaquettes profilées.

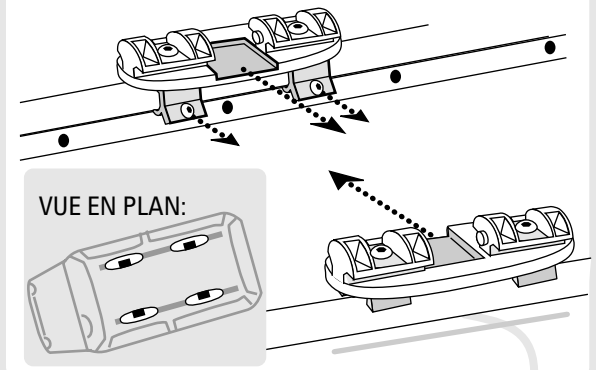


4

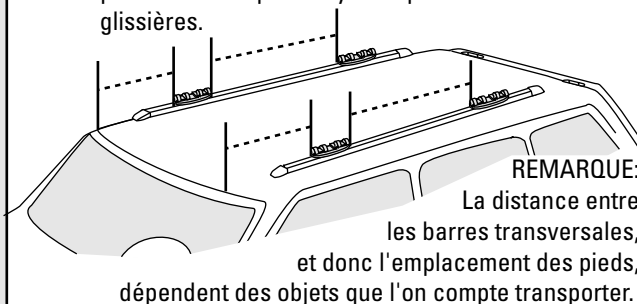
Poser les patins sur les glissières en les présentant de biais.



! Les pattes des plaquettes et le creux de chaque patin doivent **OBLIGATOIREMENT** être tournés vers l'axe central du véhicule.



5 Une fois que l'on a déterminé la distance nécessaire entre les barres transversales, mesurer pour positionner les patins symétriquement sur les deux glissières.

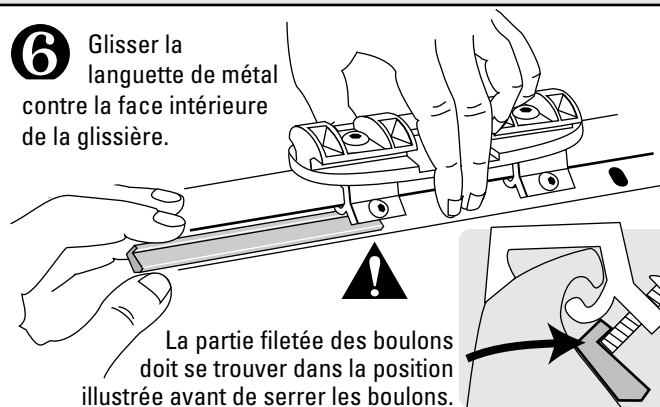


REMARQUE:

La distance entre les barres transversales, et donc l'emplacement des pieds, dépendent des objets que l'on compte transporter.

6

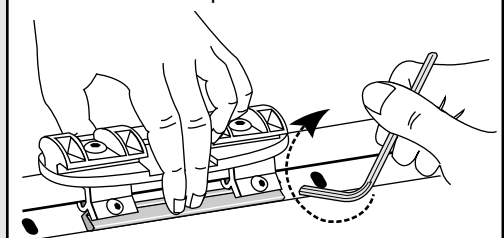
Glisser la languette de métal contre la face intérieure de la glissière.



La partie fileté des boulons doit se trouver dans la position illustrée avant de serrer les boulons.

7

Serrer les boulons courts contre la languette de métal tout en la tenant en place.



8 Installer les serrures SKS® en suivant les instructions qui les accompagnent.

Faire tourner le petit trou au fond du logement de la serrure de manière que l'ergot de la serrure s'y engage bien.

9 AVEC LES LEVIERS OUVERTS, engager les pieds sur les patins en les faisant coulisser.

10 Engager les barres transversales dans les pieds.

Si la barre transversale ne passe pas, desserrer la vis de blocage.

ATTENTION:
Ne pas trop desserrer la vis car des pièces pourraient se détacher.

11 Serrer les vis de blocage une fois que les barres transversales sont positionnées.

12 RABATTRE les leviers des quatre pieds.

REMARQUE: Le fait de rabattre le levier VERROUILLE le pied au patin.

Si le levier NE SE RABAT PAS COMPLÈTEMENT, vérifier que le pied et le patin sont bien alignés.

13 Poser les bouchons d'extrémité sur les barres.

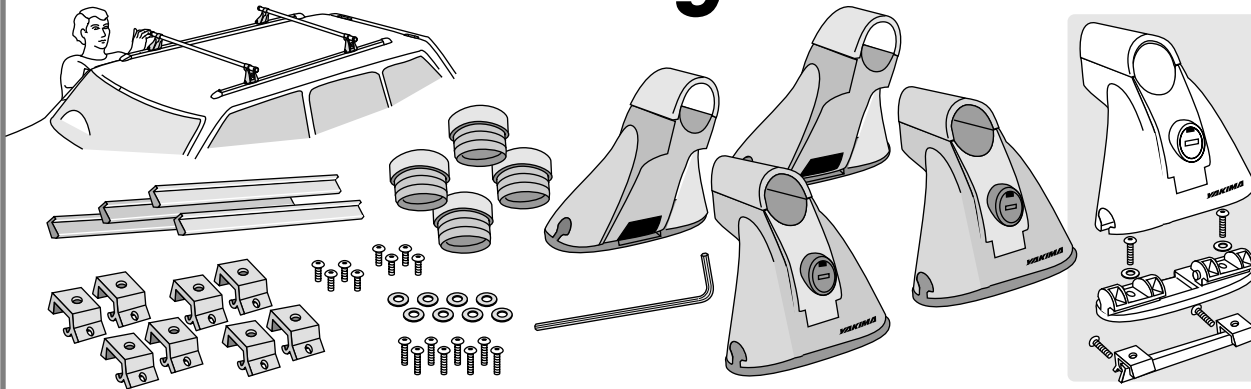
VÉRIFIER LE MONTAGE en essayant de faire bouger chaque pied et chaque barre.
Il est normal qu'il y ait un peu de jeu entre le pied et le patin.

! Consulter le Feuille de compatibilité RailRider ci-joint pour connaître la charge maximale pour votre véhicule.

NE PAS DÉPASSER la charge maximale admissible sur les glissières d'origine.

TOUJOURS ATTACHER les charges longues à l'avant et à l'arrière.

YAKIMA Locking RailRider 2 ES



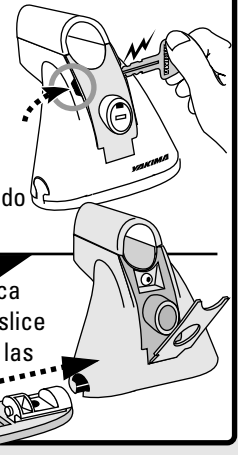
Busque en la Hoja de compatibilidad RailRider específica para su vehículo!

DESMONTE SOPORTES Y BASES

1

Abra las palancas del soporte usando una llave.

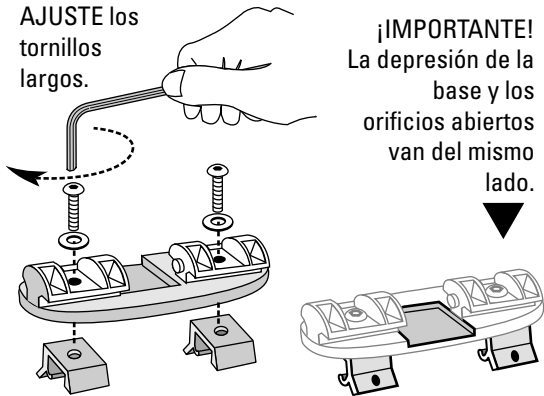
Con la palanca ABIERTA, deslice hacia afuera las bases...



2 Inserte los tornillos LARGOS y las arandelas en la base, para que entren en las plaquetas de los rieles.

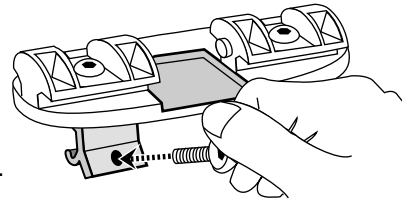
AJUSTE los tornillos largos.

¡IMPORTANTE!
La depresión de la base y los orificios abiertos van del mismo lado.



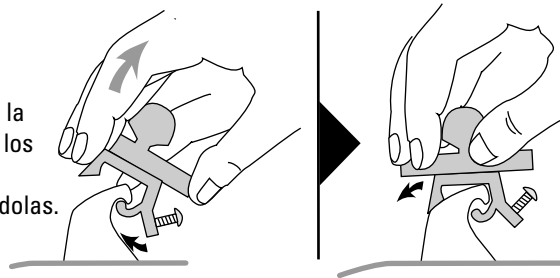
3

Instale los tornillos cortos en las plaquetas de los rieles.

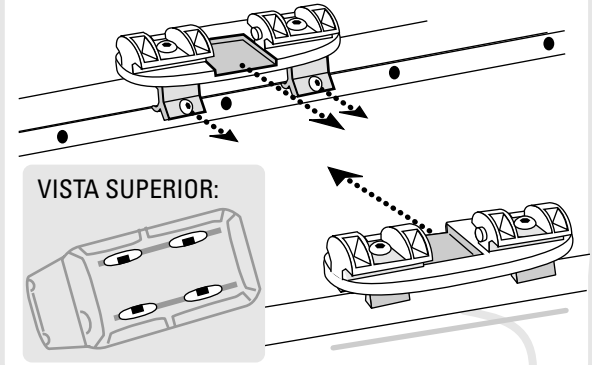


4

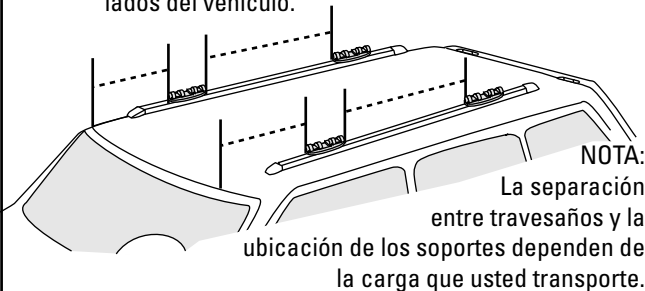
Coloque la base en los rieles, inclinándolas.



Las aletas perforadas de las plaquetas del riel y las depresiones de las bases DEBEN orientarse hacia adentro sobre el techo del vehículo.

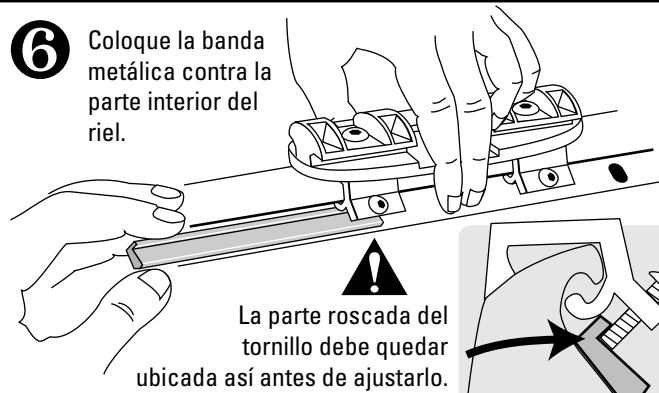


5 Una vez que ha determinado la separación entre travesaños, mida iguales distancias a ambos lados del vehículo.



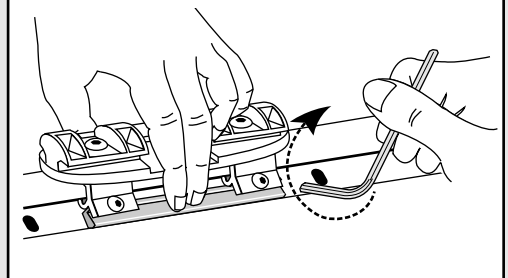
6

Coloque la banda metálica contra la parte interior del riel.



7

Ajuste los tornillos cortos contra la banda metálica manteniendo ésta en posición.



8 Instale los cerrojos SKS® siguiendo las instrucciones correspondientes.

Gire el pequeño orificio dentro de la caja del cerrojo para que el punto sobre el cilindro coincida adecuadamente.

9 CON LAS PALANCAS ABIERTAS, deslice los soportes sobre las bases.

10 Introduzca los travesaños en los soportes sobre el techo del vehículo.

Si el travesaño no entra, afloje el tornillo del capuchón del soporte.

ADVERTENCIA:
Evite ajustar de más el tornillo—el conjunto puede desmontarse.

11 Ajuste los tornillos del capuchón después de colocar los travesaños.

12 CIERRE las palancas en todos los soportes.

NOTA:
El cierre de las palancas ENGANCHA los soportes a las bases.

! Si la palanca **NO CIERRA COMPLETAMENTE**, asegúrese de que la base está alineada con el soporte.

OK

13 Instale los casquetes en los travesaños.

COMPRUEBE LA INSTALACIÓN tirando CON FUERZA de cada soporte y cada travesaño.

Es normal que haya algún juego entre el soporte y la base.

!

Compruebe los límites correspondientes a su vehículo en la hoja de compatibilidad RailRaider que se adjunta.

NO EXCEDA el límite máximo de peso para sus rieles de fábrica.

SIEMPRE ASEGURE las cargas largas adelante y atrás.