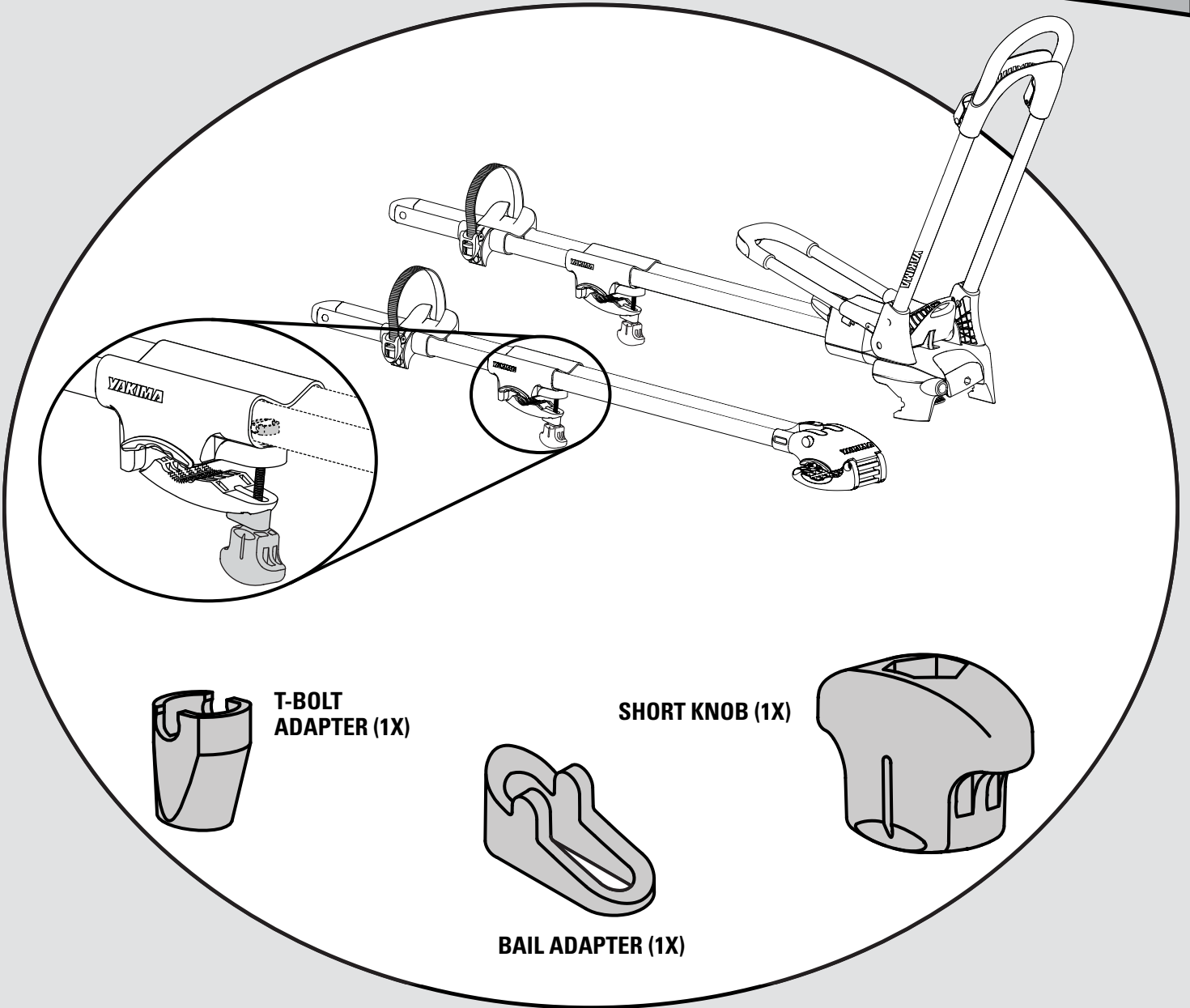


YAKIMA Bail Adapter

US

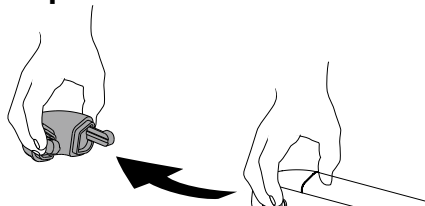


IMPORTANT WARNING

IT IS CRITICAL THAT ALL YAKIMA RACKS AND ACCESSORIES BE PROPERLY AND SECURELY ATTACHED TO YOUR VEHICLE. IMPROPER ATTACHMENT COULD RESULT IN AN AUTOMOBILE ACCIDENT, AND COULD CAUSE SERIOUS BODILY INJURY OR DEATH TO YOU OR TO OTHERS. YOU ARE RESPONSIBLE FOR SECURING THE RACKS AND ACCESSORIES TO YOUR CAR, CHECKING THE ATTACHMENTS PRIOR TO USE, AND PERIODICALLY INSPECTING THE PRODUCTS FOR ADJUSTMENT, WEAR, AND DAMAGE. THEREFORE, YOU MUST READ AND UNDERSTAND ALL OF THE INSTRUCTIONS AND CAUTIONS SUPPLIED WITH YOUR YAKIMA PRODUCT PRIOR TO INSTALLATION OR USE. IF YOU DO NOT UNDERSTAND ALL OF THE INSTRUCTIONS AND CAUTIONS, OR IF YOU HAVE NO MECHANICAL EXPERIENCE AND ARE NOT THOROUGHLY FAMILIAR WITH THE INSTALLATION PROCEDURES, YOU SHOULD HAVE THE PRODUCT INSTALLED BY A PROFESSIONAL INSTALLER.

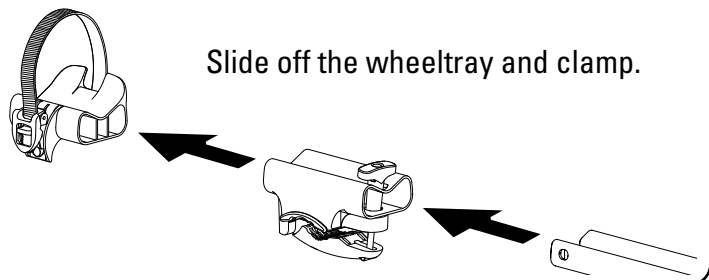
1033590 Rev. A

1 Remove end cap.



Press in the tabs on either side and pull end cap to remove.

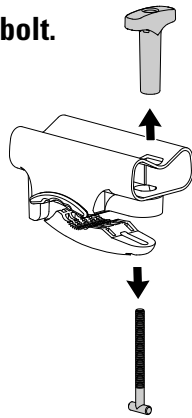
2 Slide off clamp.



Slide off the wheeltray and clamp.

3 Remove long knob and t-bolt.

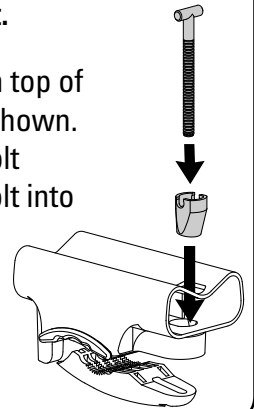
Unscrew the knob to separate from t-bolt.



4 Install t-bolt adapter and t-bolt.

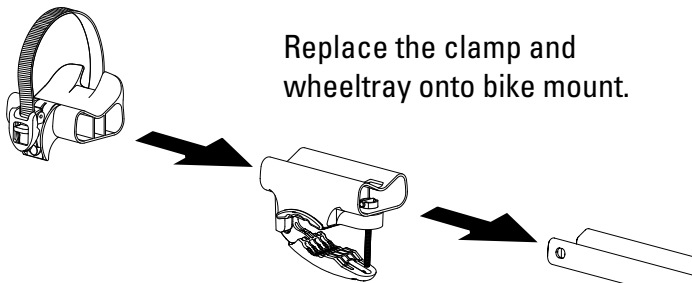
- Insert t-bolt adapter through hole in top of clamp into lower hole of clamp as shown.
- Insert t-bolt through clamp and t-bolt adapter pressing firmly to snap t-bolt into t-bolt adapter.

NOTE: T-bolt adapter must be orientated as shown.



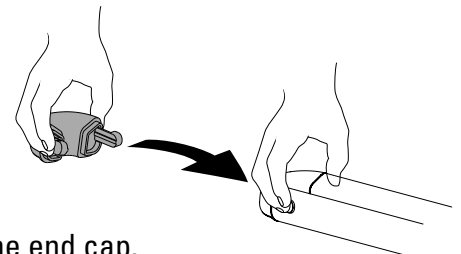
5 Slide clamp back on.

Replace the clamp and wheeltray onto bike mount.



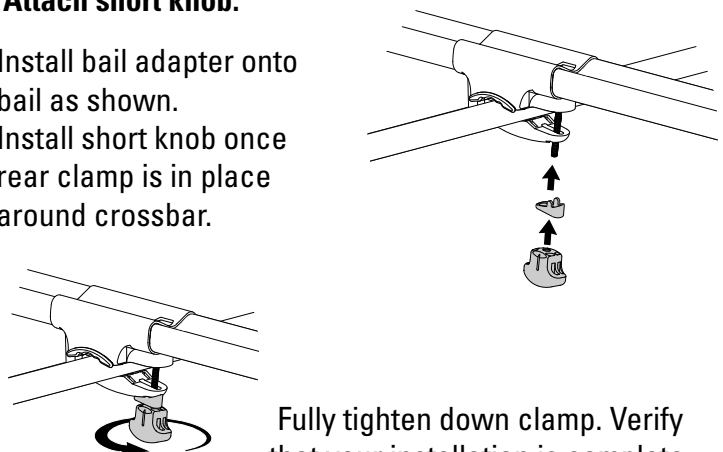
6 Reinstall end cap.

Replace the end cap.

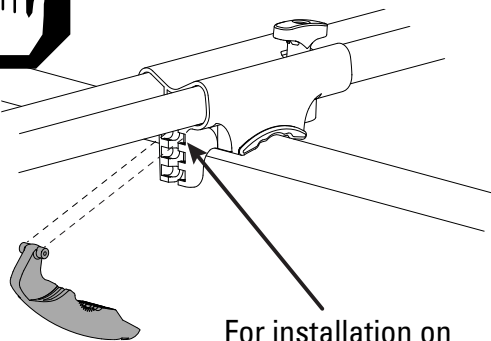


7 Attach short knob.

- Install bail adapter onto bail as shown.
- Install short knob once rear clamp is in place around crossbar.



Fully tighten down clamp. Verify that your installation is complete.



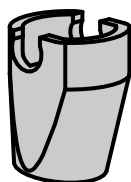
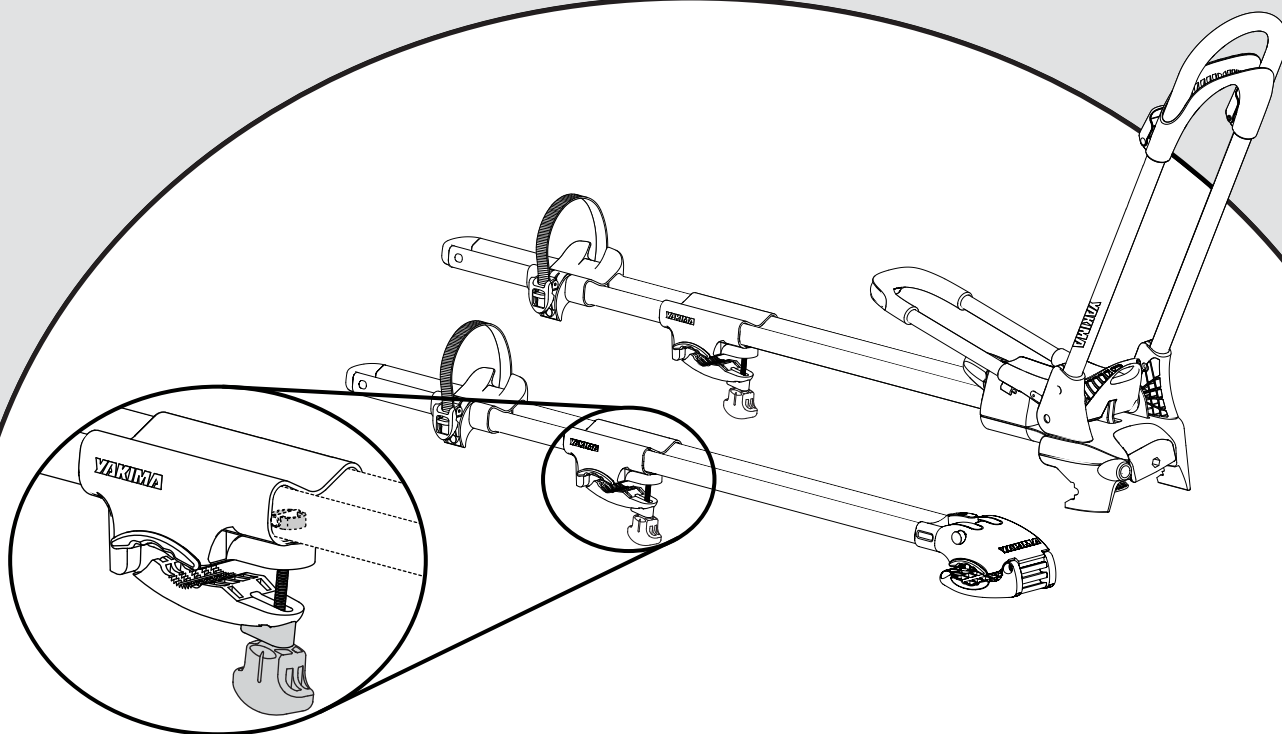
For installation on round bars **USE ONLY UPPER NOTCH** with bail adapter!

IF YOU NEED FURTHER TECHNICAL ASSISTANCE OR REPLACEMENT PARTS:

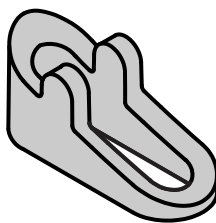
Please contact your dealer or call us at (888) 925-4621 Monday through Friday, 7:00 A.M. to 5:00 P.M. PST.

YAKIMA Bail Adapter

FR

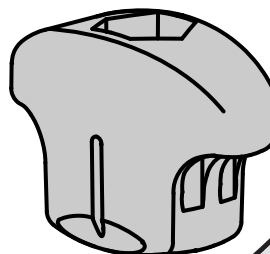


ADAPTATEUR DE
BOULON EN T (X 1)



ADAPTATEUR DE
MÂCHOIRE (X 1)

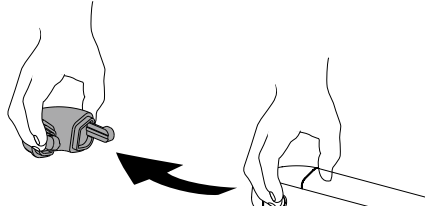
BOUTON COURT (X 1)



AVERTISSEMENT IMPORTANT:

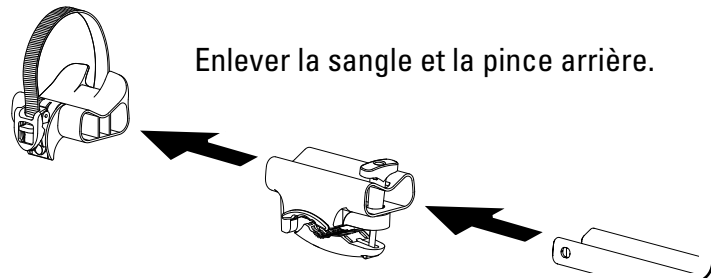
IL EST IMPÉRATIF QUE LES PORTE-BAGAGES ET LES ACCESSOIRES YAKIMA SOIENT CORRECTEMENT ET SOLIDEMENT FIXÉS AU VÉHICULE. UN MONTAGE MAL RÉALISÉ POURRAIT PROVOQUER UN ACCIDENT D'AUTOMOBILE, QUI POURRAIT ENTRAÎNER DES BLESSURES GRAVES OU MÊME LA MORT, À VOUS OU À D'AUTRES PERSONNES. VOUS ÊTES RESPONSABLE DE L'INSTALLATION DU PORTE-BAGAGES ET DES ACCESSOIRES SUR VOTRE VÉHICULE, D'EN VÉRIFIER LA SOLIDITÉ AVANT DE PRENDRE LA ROUTE ET DE LES INSPECTER RÉGULIÈREMENT POUR EN CONTRÔLER L'ÉTAT, L'AJUSTEMENT ET L'USURE. VOUS DEVEZ DONC LIRE ATTENTIVEMENT TOUTES LES INSTRUCTIONS ET TOUS LES AVERTISSEMENTS ACCOMPAGNANT VOTRE PRODUIT YAKIMA AVANT DE L'INSTALLER ET DE L'UTILISER. SI VOUS NE COMPRENEZ PAS TOUTES LES INSTRUCTIONS ET TOUS LES AVERTISSEMENTS, OU SI VOUS N'AVEZ PAS DE COMPÉTENCES EN MÉCANIQUE ET NE COMPRENEZ PAS PARFAITEMENT LA MÉTHODE DE MONTAGE, VOUS DEVRIEZ FAIRE INSTALLER LE PRODUIT PAR UN PROFESSIONNEL.

1 Enlever la garniture d'extrémité.



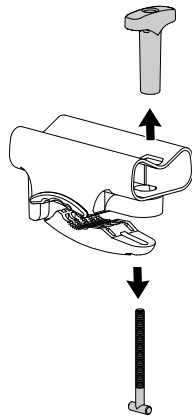
Appuyer sur les pattes de chaque côté et enlever la garniture d'extrémité du profilé.

2 Enlever la pince.



Enlever la sangle et la pince arrière.

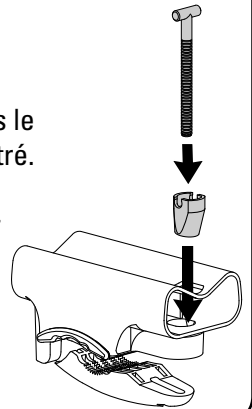
3 Enlever le bouton long et le boulon en T.



Dévisser le bouton pour le séparer du boulon.

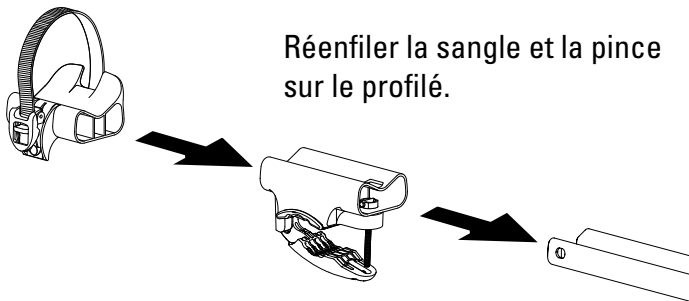
4 Poser l'adaptateur de boulon en T et le boulon en T.

- À travers le trou du dessus de la pince, enfiler l'adaptateur de boulon en T dans le trou du dessous de la pince, tel qu'illustré.
- Enfiler le boulon en T à travers la pince et l'adaptateur de boulon en T. Appuyer fermement pour enclencher la tête du boulon dans l'adaptateur.



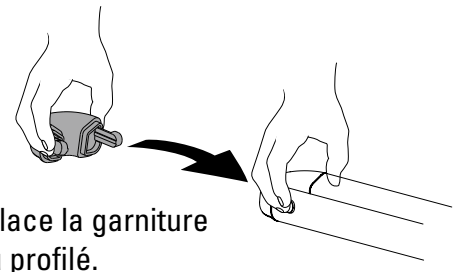
EMARQUE : l'adaptateur de boulon en T doit être orienté tel qu'illustré.

5 Réenfiler la pince sur le profilé.

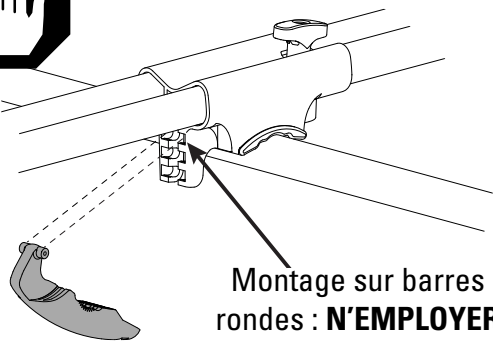


Réenfiler la sangle et la pince sur le profilé.

6 Réenfiler la garniture d'extrémité.



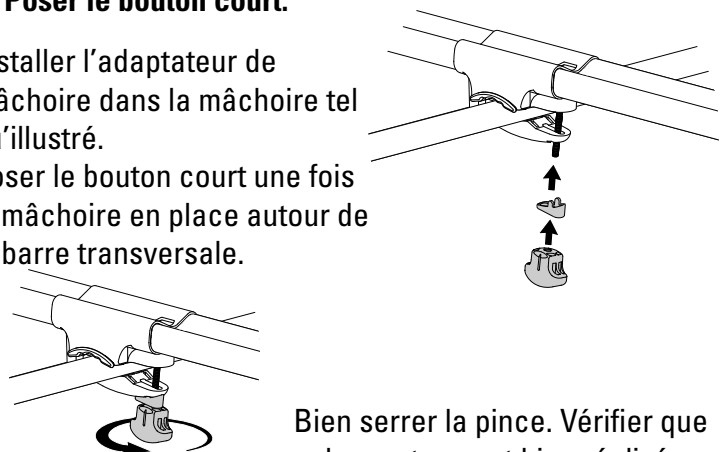
Remettre en place la garniture d'extrémité du profilé.



Montage sur barres rondes : **N'EMPLOYER QUE L'ENCOCHE DU HAUT** avec l'adaptateur de mâchoire !

7 Poser le bouton court.

- Installer l'adaptateur de mâchoire dans la mâchoire tel qu'illustré.
- Poser le bouton court une fois la mâchoire en place autour de la barre transversale.

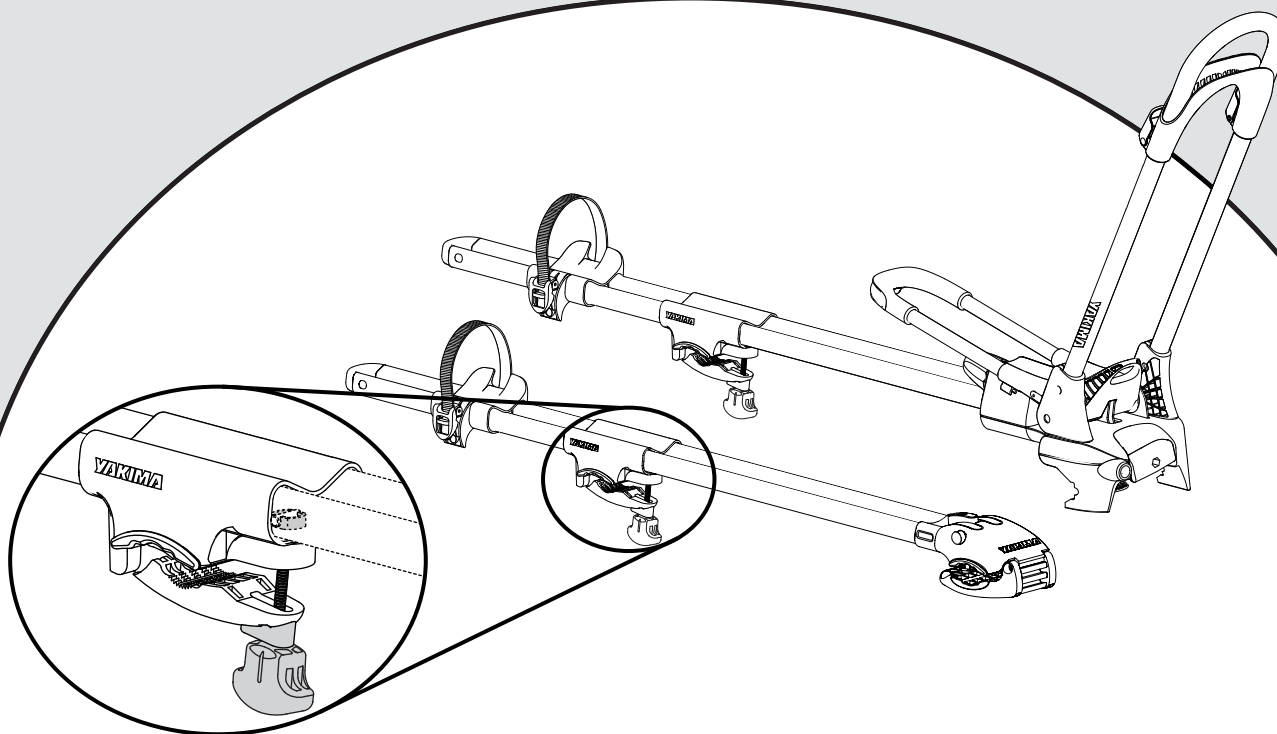


Bien serrer la pince. Vérifier que le montage est bien réalisé.

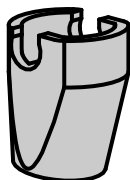
RENSEIGNEMENTS TECHNIQUES OU PIÈCES DE RECHANGE, prière de contacter le dépositaire ou d'appeler au (888) 925-4621, du lundi au vendredi entre 7h et 17h, heure du Pacifique.

YAKIMA Bail Adapter

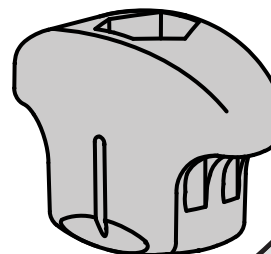
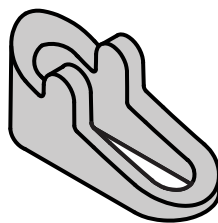
ES



**ADAPTADOR PARA
TORNILLO EN T (1X)**



PERILLA CORTA (1X)



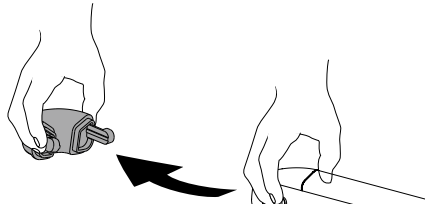
ADAPTADOR DE MORDAZA (1X)



AVISO IMPORTANTE

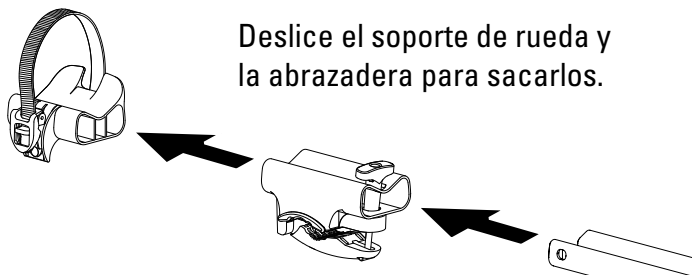
ES FUNDAMENTAL QUE TODOS LOS PORTAEQUIPAJES Y ACCESORIOS YAKIMA ESTÉN FIJADOS DE MANERA CORRECTA Y SEGURA AL VEHÍCULO. UNA INSTALACIÓN DEFICIENTE PODRÍA CAUSAR UN ACCIDENTE DE AUTOMÓVIL PROVOCANDO HERIDAS GRAVES O, INCLUSO, SU MUERTE O LA DE TERCEROS. USTED ES RESPONSABLE DE INSTALAR DE MANERA SEGURA LOS PORTAEQUIPAJES Y ACCESORIOS AL VEHÍCULO, DE VERIFICAR LA SOLIDEZ DE LAS FIJACIONES ANTES DE PARTIR Y DE INSPECCIONAR PERIÓDICAMENTE EL AJUSTE DE LOS PRODUCTOS, ASÍ COMO SU DESGASTE Y POSIBLES DAÑOS. POR LO TANTO, USTED DEBE LEER Y COMPRENDER TODAS LAS INSTRUCCIONES Y ADVERTENCIAS QUE VIENEN CON LOS PRODUCTOS YAKIMA ANTES DE INSTALARLOS O USARLOS. SI NO COMPRENDE TODAS LAS INSTRUCCIONES Y ADVERTENCIAS, O SI NO TIENE EXPERIENCIA EN MECÁNICA O NO ESTÁ FAMILIARIZADO CON LOS MÉTODOS DE INSTALACIÓN, HAGA INSTALAR EL PRODUCTO POR UN INSTALADOR PROFESIONAL.

1 Saque la abrazadera.



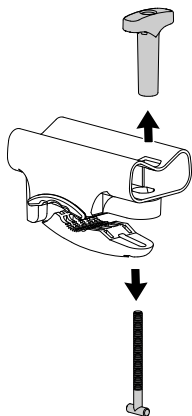
Deslice el soporte de rueda y la abrazadera para sacarlos.

2 Saque la abrazadera.



Deslice el soporte de rueda y la abrazadera para sacarlos.

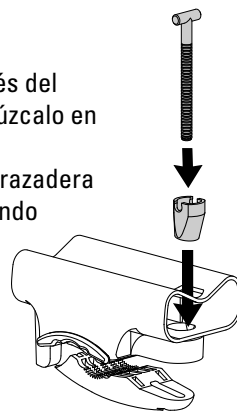
3 Retire la perilla larga y el tornillo en T.



Desenrosque la perilla para separarla del tornillo en T.

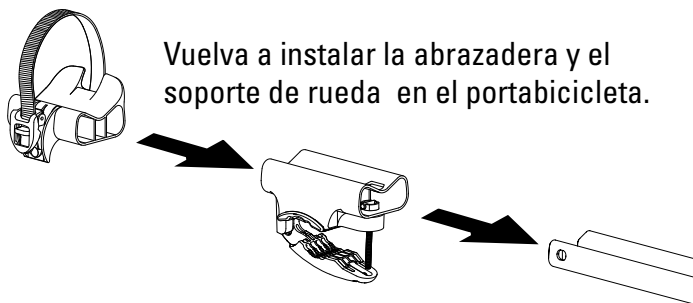
4 Instale el adaptador para tornillo en T y el tornillo en T.

- Pase el adaptador para tornillo en T a través del agujero superior de la abrazadera e introdúzcalo en el agujero inferior, como se ilustra.
- Introduzca el tornillo en T a través de la abrazadera y del adaptador para tornillo en T presionando firmemente para que el tornillo en T quede agarrado al adaptador.



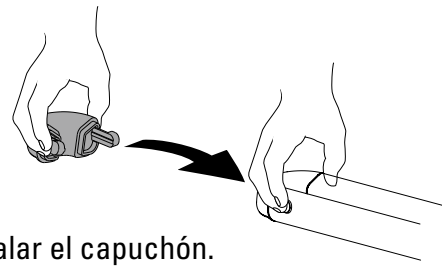
NOTA: El adaptador para tornillo en T debe quedar orientado como se muestra.

5 Reinstale la abrazadera.

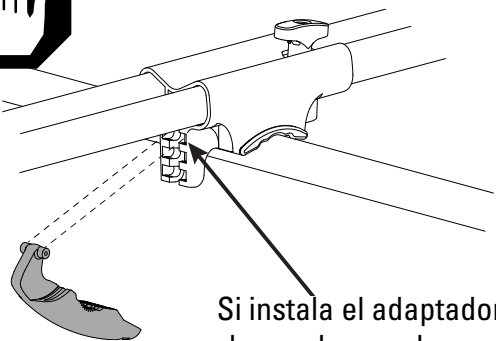


Vuelva a instalar la abrazadera y el soporte de rueda en el portabiciqueta.

6 Reinstale el capuchón del extremo.



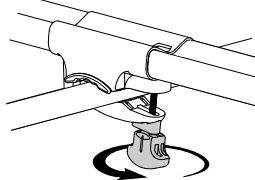
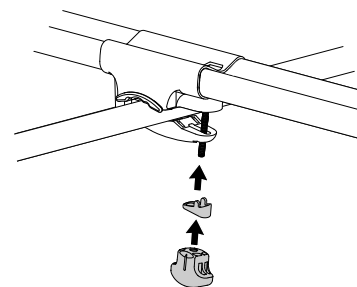
Vuelva a instalar el capuchón.



Si instala el adaptador de mordaza en barras redondas, ¡UTILICE SOLAMENTE LA MUESCA SUPERIOR!

7 Enrosque la perilla corta.

- Instale el adaptador en la mordaza, como se ilustra.
- Enrosque la perilla corta una vez que la abrazadera trasera está fijada en su posición a la barra transversal.



Apriete completamente la parte inferior de la abrazadera. Verifique que todo está correctamente instalado.

SI NECESITA MAYOR ASISTENCIA TÉCNICA O REPUESTOS: Sírvase contactar un vendedor o llámenos al (888) 925-4621, de lunes a viernes, de 7:00 AM a 5:00 PM, hora del Pacífico.